



Ihr Weg zum nachhaltigen Klimaschutz!

Handlungsanleitung für NÖ-Gemeinden

Impressum

Herausgeberin: ENU, *die Energie- & Umweltagentur des Landes NÖ
Grenzgasse 10, 3100 St. Pölten; T +43 2742 21919

E-Mail: office@enu.at; Internet: www.enu.at

Erstellt von: Lucia Eder M.A.,

Version 1, August 2022

© St. Pölten, 2022



Europäische Union Investitionen in Wachstum & Beschäftigung, Österreich.

www.eNu.at

Inhaltsverzeichnis

1.	Einstieg	4
2.	Registrieren	5
3.	Übersicht	6
4.	Daten eintragen	6
5.	Auswertung	7
6.	Spinnengrafik	8
7.	Kontakt	9



1. Einstieg

klimakompass.umweltgemeinde.at

Ein Login in den Klimakompass ist für folgende Personen möglich:

- BürgermeisterIn
- AmtsleiterIn
- Energie- und UmweltgemeinderatIn
- Energiebeauftragte/r
- Externer Energiebeauftragte/r
- e5-TeamleiterIn

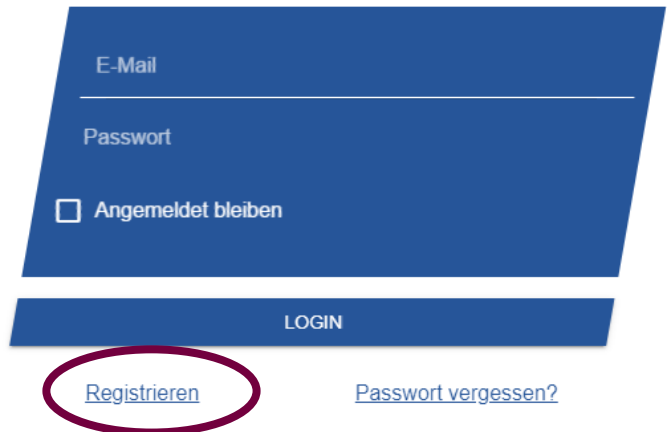
Sollen weitere Personen Zugriff auf den Klimakompass Ihrer Gemeinde haben, nehmen Sie bitte mit uns Kontakt auf unter klimakompass@enu.at

Bitte beachten Sie, dass jeder der oben genannten Personengruppe, Daten in den Klimakompass eintragen kann. Es empfiehlt sich daher, die Personengruppe möglichst klein zu halten.

2. Registrieren

Beim erstmaligen Einstieg wählen Sie den Button Registrieren.

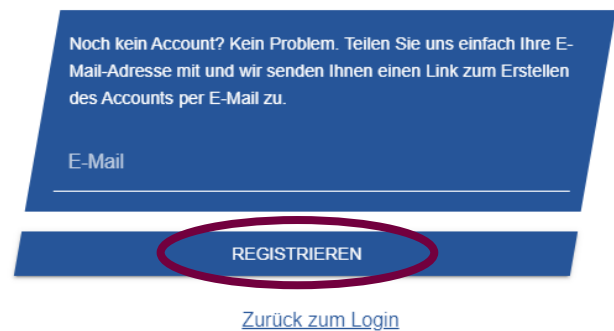
NÖ Klimakompass – Ihr Wegweiser für nachhaltigen Klimaschutz!



The screenshot shows a login form with the following elements:

- Input field for "E-Mail"
- Input field for "Passwort"
- Checkbox labeled "Angemeldet bleiben"
- A blue button labeled "LOGIN"
- A link labeled "Registrieren" circled in red
- A link labeled "Passwort vergessen?"

Fordern Sie ein Passwort an, in dem Sie Ihre E-Mail-Adresse eintragen. Anschließend wird Ihnen ein Passwort zugesendet, dass Sie für das Login verwenden.



The screenshot shows a password request form with the following elements:

- Text: "Noch kein Account? Kein Problem. Teilen Sie uns einfach Ihre E-Mail-Adresse mit und wir senden Ihnen einen Link zum Erstellen des Accounts per E-Mail zu."
- Input field for "E-Mail"
- A blue button labeled "REGISTRIEREN" circled in red
- A link labeled "Zurück zum Login"

3. Übersicht

Die Übersicht zeigt Ihnen die einzelnen Klimaziele. Sie sehen auf einen Einblick, wo Daten für das aktuelle Jahr noch ausständig sind.

Daten eintragen:

Hier fehlt Ihre Dateneingabe. Daten für das aktuelle Jahr sind noch einzutragen.

Daten vorhanden:

Daten für das aktuelle Jahr sind bereits eingetragen

 Ziel PHOTOVOLTAIK Daten eintragen	 Ziel E-MOBILITÄT ✓aktuelle Daten vorhanden	 Ziel RAUS AUS DEM ÖL Daten eintragen
 Ziel WÄRMEVERBRAUCH ✓aktuelle Daten vorhanden	 Ziel STRASSENBELEUCHTUNG ✓aktuelle Daten vorhanden	 Ziel KLIMAPANPASSUNG Daten eintragen

4. Daten eintragen

Die statistischen Daten werden 1 x pro Jahr (April/Mai) automatisch in den Klimakompass eingespielt. Bei Fragen zu den statistischen Daten wenden Sie sich bitte an klimakompass@enu.at

Um aktuelle Daten einzutragen, klicken Sie auf das jeweilige Ziel. Die Daten beziehen sich auf das vergangene volle Kalenderjahr.

Aktuelle Daten eintragen

Gesamte installierte PV-Leistung (kWp) bis zum 31.12. des Vorjahres, welche auf Initiative der Gemeinde umgesetzt wurde. Dazu gehören PV auf Dächer im Besitz der Gemeinde, Beteiligung oder Umsetzung von PV-BürgerInnenbeteiligung, Beteiligung an Energiegemeinschaften und Freiflächenanlagen.

PV auf Initiative Gemeinde

Hier ein Beispiel:

Dateneintragung für PV erfolgt am 13. August 2022. Somit muss die gesamte installierte PV-Leistung aus dem Zeitraum vom **1.1.2021** bis **31.12.2021** eingetragen werden.

0
kWp

Ihr letzter gespeicherter Wert: 0 kWp im Jahr 2020

Unter dem Feld zum Eintragen, wird Ihnen der letzte gespeicherte Wert sowie das Jahr angezeigt.

Durch den Button „speichern“ wird der Wert für das aktuelle Jahr eingetragen und die Daten für [Kommunikationszwecke](#) freigegeben.

Hiermit bestätige ich als VertreterIn der Gemeinde die Richtigkeit der Daten und stimme einer Veröffentlichung für [Kommunikationszwecke](#) zu.

ACHTUNG!

Ist bereits ein Dateneintrag vorhanden, wird durch „Speichern“ der bestehende Wert überschrieben und nicht wieder hergestellt werden.

5. Auswertung

Ziel aktuell beschreibt das Zwischenziel, dass es für das aktuelle Jahr zu erreichen gilt.

Ziel 2030 gibt den zu erreichenden Wert für das Jahr 2030 an.

Die Balken verändern sich, sobald ein neuer Wert abgespeichert wird.

Ziel Photovoltaik Gemeindeleistung

Ziel aktuell: 45 kWp

Die Gemeinde erreicht den Zielpfad für das aktuelle Jahr zu 292 %. Das sind 130 kWp.

292 %

Ziel 2030: 446 kWp

Die Gemeinde erreicht das Klimaziel 2030 zu 29 %. Das sind 130 kWp.

Um das Ziel 2030 zu erreichen, muss der Anteil der installierten PV-Leistung auf Initiative der Gemeinde um 315,80 kWp gesteigert werden.

29 %

Ziel Photovoltaik Gesamtleistung

Ziel aktuell: 200 Wp/EW bis Ende 2021

Die Gemeinde erreicht den Zielpfad für das aktuelle Jahr zu 185 %. Das sind 369,40 Wp/EW pro BürgerIn.

185 %

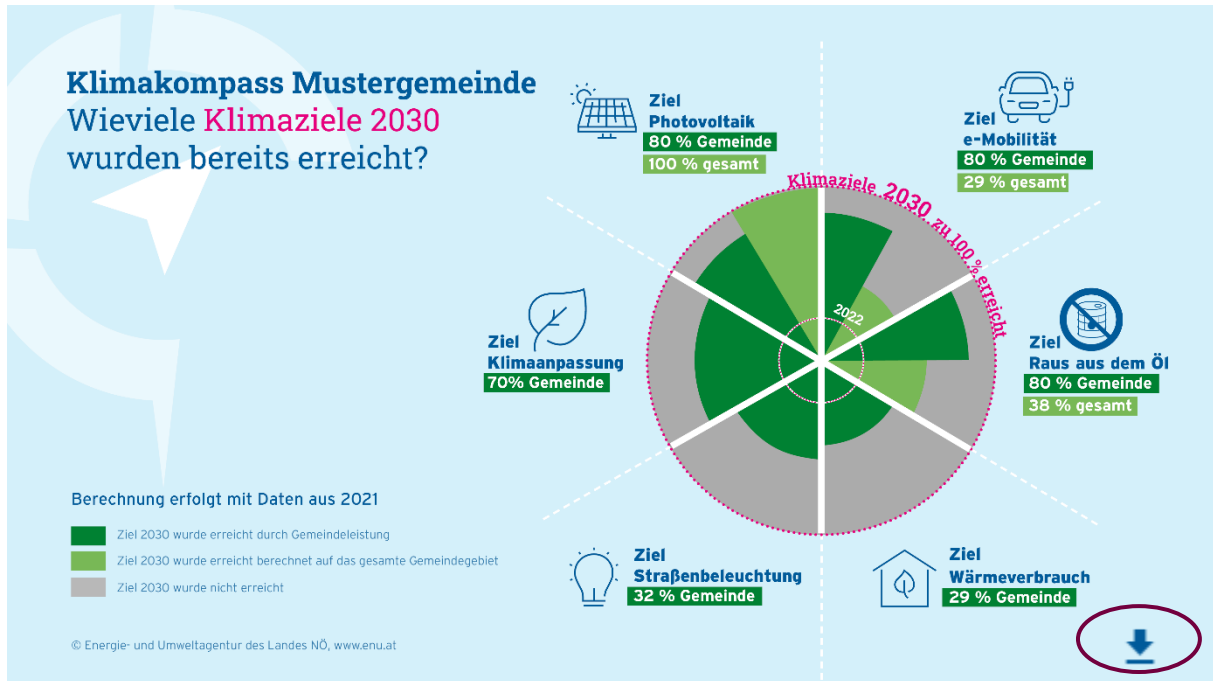
Ziel 2030: 2000 Wp/EW

Die Gemeinde erreicht das Klimaziel 2030 zu 18 %. Das sind 369,40 Wp/EW. Um das Ziel 2030 zu erreichen, muss der Anteil PV auf Gemeindegebiet insgesamt um 1630,60 Wp/EW bis Ende 2030 steigen.

18 %

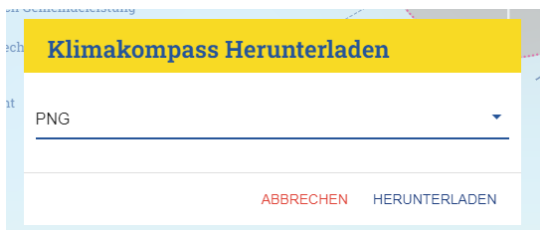
6. Spinnengrafik

Die Spinnengrafik zeigt Ihnen die aktuelle Zielerreichung auf einen Blick. Der kleinere Kreis zeigt die Zielerreichung bezogen auf das aktuelle Jahr. Der äußerste Ring zeigt die Zielerreichung für das Jahr 2030.



Diese Grafik können Sie für Ihre Gemeinde downloaden. Klicken Sie dazu auf den Pfeil, rechts unten in der Grafik.

Die Grafik kann als PNG, SVG oder PDF downgeloadet werden. Die unterschiedlichen Dateiformate finden Sie im Dropdown.





Die Energie- &
Umweltagentur
des Landes NÖ

7. Kontakt

Bei Fragen zum Klimakompass wenden Sie sich an

klimakompass@enu.at oder +43 2742 22 14 44

In allen Regionen vertreten.

**Die Energie- &
Umweltagentur
des Landes NÖ**
Grenzgasse 10
3100 St. Pölten
T +43 2742 219 19
F +43 2742 219 19-120
office@enu.at

Büro Amstetten
Wiener Straße 22/1.OG/6
3300 Amstetten
T +43 7472 614 86
F +43 7472 614 86-620
amstetten@enu.at

Büro Hollabrunn
Bahnstraße 12
2020 Hollabrunn
T +43 2952 43 44
F +43 2952 43 44-820
hollabrunn@enu.at

Büro Mödling
Wiener Straße 2/Top 1.03
2340 Mödling
T +43 2236 86 06 64
F +43 2236 86 06 64-518
moedling@enu.at

Büro Wr. Neustadt
Bahngasse 46
2700 Wiener Neustadt
T +43 2622 26 950
F +43 2622 26 950-418
wr.neustadt@enu.at

Büro Zwettl
Weitraer Straße 20a
3910 Zwettl
T +43 2822 537 69
F +43 2822 537 69-718
zwettl@enu.at



Europäische Union Investitionen in Wachstum & Beschäftigung, Österreich.

www.eNu.at