

So sparen wir Heizenergie in unserer Klasse!



* Die Energie- & Umweltagentur des Landes NÖ



- ☹ über 22 °C: zu warm
- 😊 20 bis 22 °C: passt
- ☹ unter 20 °C: zu kühl

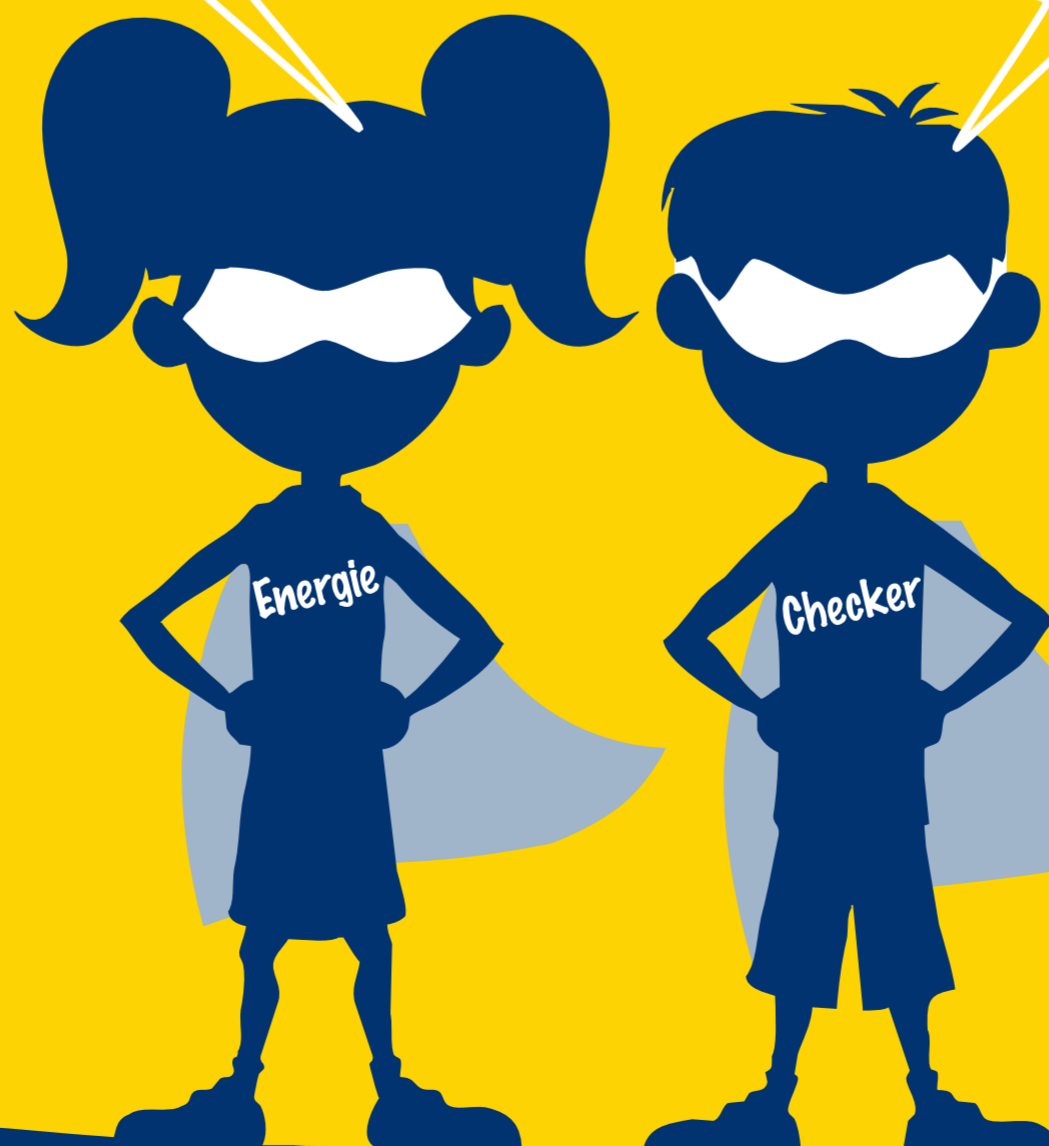
Heizkörper zurückdrehen, wenn es zu warm ist!

Heizkörper frei lassen, nicht verstellen, nicht belegen!

Regelmäßig lüften, aber Fenster nicht unnötig offen lassen!

Ein Grad weniger Raumtemperatur spart rund 6% Heizenergie!

Ich zieh mir einen Pullover an, wenn es mir zu kühl ist!



**MISSION
ENERGIE
CHECKER**